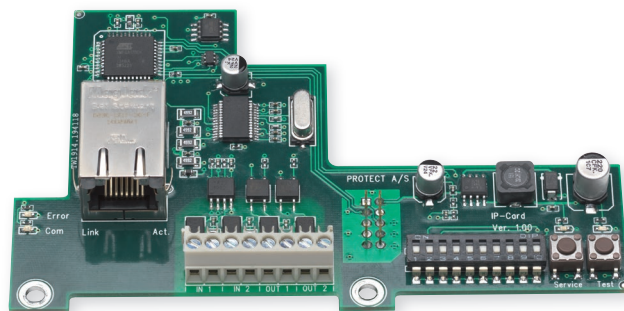


# IPCard™



Accès distant au générateur de brouillard via le réseau Internet/IP. Maintenance et dépannage à distance. Non seulement la carte d'extension IPCard vous procure plus de flexibilité et réduit les coûts, mais elle vous procure également des opportunités de service étendu et une solution de bouton d'urgence.



## Économiser du temps et de l'argent

Économiser du temps et de l'argent. L'IPCard de PROTECT peut faire économiser beaucoup de temps et d'argent aux utilisateurs et aux installateurs d'alarme.



## Installation rapide

L'IPCard est adaptée pour tous les modèles de générateurs de brouillard PROTECT (excepté le Xtratus) et elle peut être installée facilement en seulement quelques secondes.



## Maintenance à distance

Grâce au pack logiciel IntelliSuite installé sur PC et à la carte IPCard sur le générateur de brouillard, il est possible de suivre, d'analyser et de déboguer un générateur de brouillard simplement via un accès réseau.

### Fonctionnalités:

- Connexion IP pour le suivi et l'analyse à distance du statut et des défauts de fonctionnement, le débogage et bien plus encore sans se trouver à proximité du générateur de brouillard (nécessite l'installation d'IntelliSuite PROTECT sur PC)
- La carte IPCard permet d'éviter des appels inutiles pour le dépannage et réduit les coûts
- Test à distance du générateur de brouillard (test de décharge, test du relai et de l'annonce acoustique)
- Réinitialisation à distance du générateur de brouillard
- Suppression facile du brouillard par bouton poussoir tout en mettant hors tension le système d'alarme avant la maintenance
- Test et/ou amorçage de la pompe du générateur de brouillard par bouton poussoir.
- Fonctionnalité facile, simple et fiable pour une activation en urgence, utilisée contre les cambriolages
- Mode de protection unique des distributeurs de billets sur les modèles PROTECT 600i, 1100i et 2200i
- Le niveau de ce qui est permis lors de la connexion au réseau peut être spécifié pendant l'installation en paramétrant des permissions individuelles d'accès au réseau
- Possibilité de fournir des solutions d'application spécifiques au client avec une capacité réseau sur demande
- L'IPCard peut être utilisée avec tous les modèles PROTECT en quelques secondes (excepté Xtratus)

### Spécifications:

#### Entrée:

Type: Entrée DC bidirectionnelle optiquement isolée

Niveau activé (ON garanti): 7 - 30 V DC (max.)  
Non activé (OFF garanti): 0 - 1 V DC

Alimentation: 2 mA @ 12 V, 4 mA @ 24 V

#### Sortie:

Type: Sortie bidirectionnelle optiquement isolée

Relai à semi-conducteurs protégé contre les surcharges.  
Courant max.: 120 mA en continu / 30 V DC (20 V AC)

Résistance ON: 28 Ohm standard (Max. 35 Ohm)

#### Signalisation des commandes:

LED sur le circuit imprimé

#### Adaptateur réseau:

Le débit de la connexion LAN est de 10 MB

Sous réserve d'erreur d'impression.  
Données techniques soumises à modification.



SECURED IN SECONDS